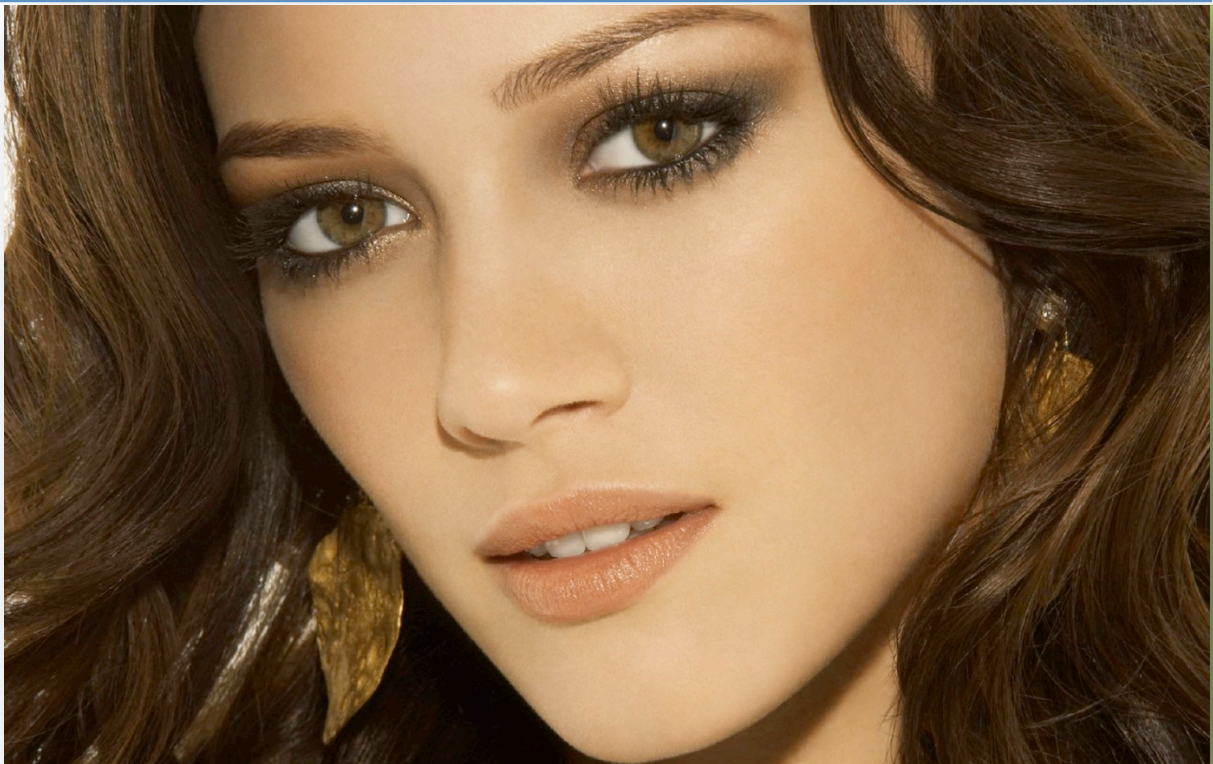


2011

MESOLIFT



Par le Dr Bernard COHEN

©2011 [medecin-esthetique-paris.com](http://medecin-esthetique-paris.com)

Secrétariat : 01 69 20 66 36

01/01/2011

## Sommaire

LE MESOLIFT .....	3
LES INDICATIONS DU MESOLIFT.....	3
LES ZONES CONCERNEES PAR LE MESOLIFT .....	3
LA TECHNIQUE DU MESOLIFT .....	4
LES PRODUITS DANS LE MESOLIFT .....	4
LE RYTHME DES SEANCES DE MESOLIFT.....	5
EFFETS SECONDAIRES DU MESOLIFT.....	5
RESULTATS DU MESOLIFT .....	5

# LE MESOLIFT

Il s'agit d'une méthode douce de bio revitalisation de la peau

La mésothérapie a été décrite et développée par le Dr PISTOR dans les années cinquante, et comme il le définissait lui-même " peu, rarement, au bon endroit". La mésothérapie est depuis utilisée dans de nombreux domaines de la médecine, et également en médecine esthétique, comme dans le traitement de la cellulite pour obtenir un amincissement. Depuis maintenant une vingtaine d'années, on l'utilise pour le traitement de la peau, dans le but de la revitaliser et de l'hydrater.

La technique s'est progressivement améliorée, avec l'élaboration de protocoles, permettant la reproductibilité, et surtout différents produits se sont progressivement ajoutés pour améliorer l'efficacité de cette méthode. Ainsi, aux vasodilatateurs, et vitamines, se sont associés des oligo éléments, des acides aminés, de l'acide polylactique, de la toxine botulique, ( fortement dilués) de l'acide hyaluronique non réticulé, du glycérol, ou également l'utilisation de plasma riche en plaquettes, prélevé chez le patient lui-même.

## LES INDICATIONS DU MESOLIFT

A chaque fois qu'une réhydratation ou une revitalisation de la peau est nécessaire, en cas de perte de tonicité, d'altération du teint.

Les peaux altérées et desséchées, dans les suites d'exposition solaire, ou à cause de la pollution, du tabac ou autres agressions cutanées, dans le cas de carences hormonales ou simplement du fait du temps qui passe.

L'effet peut être curatif, mais aussi préventif, et dans l'avenir, on commencera probablement à faire des mesolift très tôt pour protéger la peau des effets des agressions extérieures et pour lutter contre les conséquences de l'âge.

## LES ZONES CONCERNEES PAR LE MESOLIFT

Le mesolift est principalement effectué sur le visage, qui est souvent la zone la plus agressée du fait de son exposition constante à l'extérieur, mais le mesolift peut aussi être appliqué sur d'autres régions :

- Visage dans son ensemble ;
- Le Cou ;
- Le Décolleté, jusqu'au sillon inter mammaire ;
- Le Dos des mains ;
- Contre les vergetures, où le Méso lift peut être associé à d'autres techniques, pour stimuler la fabrication de fibroblastes, relancer la production de fibres de collagène et élastiques, dont le déficit est à l'origine de la formation des vergetures.

Un cas particulier, les lèvres, au niveau de la lèvre blanche, c'est à dire la région située entre la lèvre rouge et le nez, qui se dégrade, se déshydrate, perd sa tonicité et aboutit à terme à la formation du "plissé solaire" ou "code barres", il faudra une combinaison de plusieurs techniques pour venir à bout de cette situation, aussi, un traitement précoce, dès les premiers signes de vieillissement à ce niveau sera très profitable.

## **LA TECHNIQUE DU MESOLIFT**

Le principe est d'effectuer des micro injections au niveau de la peau.

Celles-ci peuvent s'effectuer avec un appareil de mésothérapie, appelé injecteur ou pistolet, il en existe de toutes sortes, permettant de calibrer de façon reproductible, la profondeur d'injection, le volume des gouttelettes de produit, la quantité de produit, mais les injections peuvent aussi être pratiquées manuellement par un thérapeute entraîné.

Les injections se font aux différents niveaux de la peau: dans l'épiderme, le derme superficiel et le derme profond, par des techniques de nappages, de maillages ou de micropapules, de manière combinée pour un meilleur résultat.

## **LES PRODUITS DANS LE MESOLIFT**

Les produits traditionnels : Vasodilatateurs, vasoprotecteurs, les vitamines, le magnésium, la calcitonine, les oligo éléments, les anti oxydants...

L'acide hyaluronique, souvent en association avec un ou plusieurs des produits traditionnels, non réticulé, de masse moléculaire élevée pour mieux résister aux enzymes qui entraînent sa destruction dans la peau., mais aussi en association avec du glycérol, qui est un produit naturellement présent dans l'organisme comme l'acide hyaluronique, qui entraîne une très nette amélioration de l'hydratation cutanée.

Les extraits plaquettaires autologues, c'est à dire, provenant du patient lui même, et prélevés par une simple prise de sang, sont connus et utilisés depuis plus de 10 ans, en chirurgie réparatrice ou cardiaque pour améliorer la cicatrisation en chirurgie esthétique comme colle biologique. Injecté dans le derme, le plasma riche en plaquettes (PRP) va déclencher une série de réactions aboutissant à la création de néo tissus. Le PRP pourra être injecté dans le derme profond, et utilisera les vertus revitalisantes exceptionnelles des plaquettes qui vont donc recréer du tissu vivant à l'endroit de leur injection. C'est une méthode qui peut être combinée à d'autres techniques de rejuvénation, notamment le traitement de la couperose, le Botox les injections de comblement, et qui est probablement promise à un grand avenir.

## **LE RYTHME DES SEANCES DE MESOLIFT**

Pour obtenir un effet visible rapidement, et les meilleurs résultats, il est souhaitable de respecter le protocole suivant, tenant compte de l'état de la peau :

3 séances à 15 jours d'intervalle , puis à 2 mois, et ensuite tous les 6 mois, pour des peaux peu abimées ou en prévention.

Sur des peaux plus altérées, le traitement d'attaque devra ajouter 1 ou 2 séances supplémentaires, et les séances d'entretien devront être plus rapprochées.

Sur ces peaux, un traitement combinant les différentes techniques d'injection sera indispensable.

Pour le plasma riche en plaquettes, le protocole bio revitalisant est plus léger : 2 séances à 3 mois d'intervalle, suivi de 1 à 2 séances annuelles selon l'état de la peau et l'âge.

## **EFFETS SECONDAIRES DU MESOLIFT**

Avant la séance, il ne faut pas prendre d'aspirine ou d'anti inflammatoires dans le 48 heures précédant la séance.

Les effets secondaires possibles sont toujours bénins, et peuvent être des ecchymoses superficielles, une gêne douloureuse ou parfois des griffures (dans la technique manuelle).

## **RESULTATS DU MESOLIFT**

En utilisant les nouveaux produits à notre disposition, notamment l'acide hyaluronique, le glycérol et le plasma riche en plaquettes, et en combinant les différentes méthodes d'injection, on peut obtenir des résultats très rapides avec une réhydratation et une revitalisation de la peau, avec une méthode très sûre qui peut être répétée sans aucun risque.